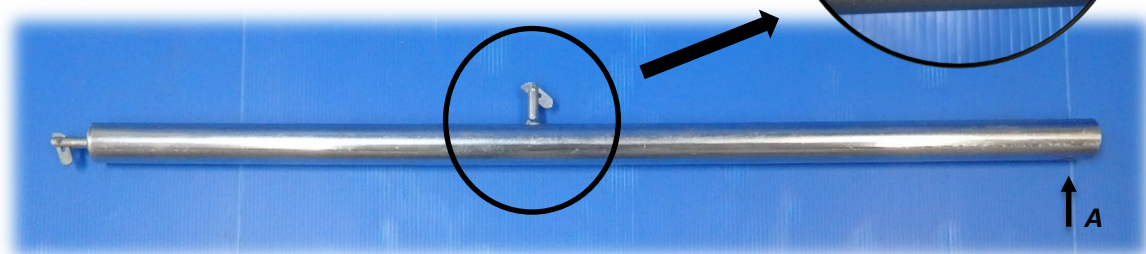
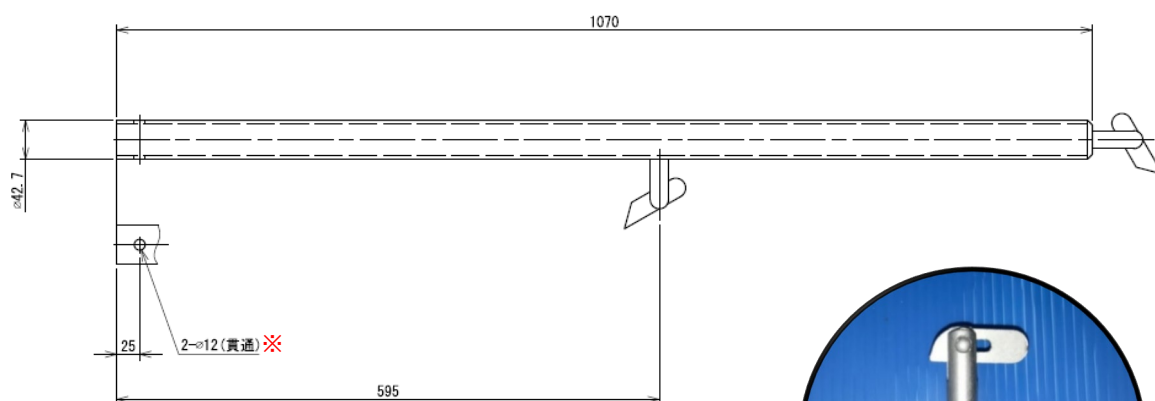


枠組足場

手摺柱

かぶせ式・下穴(φ12)2ヶ所

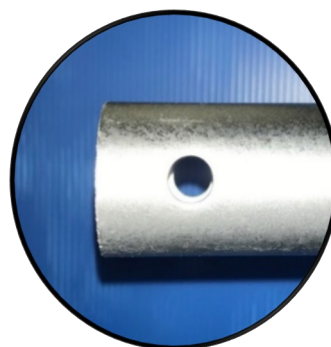


グラビティー部の先端が折れ抜け止めになります

先メッキ製でお求めやすい価格です

かぶせ式・下穴2ヶ所あき (※図面参照)

製品重量 2.7kg



A 詳細



株式会社 ヒムロ

<http://www.himuros.com/>

ヒムロ 検索

大阪営業所 大阪府枚方市池之宮4-1-16
TEL 072-890-0055 FAX 072-890-0066
東京営業所 東京都西多摩郡瑞穂町長岡長谷部370-1
TEL 042-556-6680 FAX 042-556-6682
札幌営業所 北海道北広島市島松200
TEL 011-807-0005 FAX 011-807-0018
福岡営業所 福岡県糟屋郡粕屋町大字江辻151-1
TEL 092-931-7088 FAX 092-931-7089